

## 不銹鋼真空保溫/保冷瓶 (STAINLESS BOTTLE) 使用說明書

使用前請先詳讀本說明書，以便正確使用，並請妥善保管本說明書。

- 本商品為飲料的保溫保冷之用，請勿作為其他用途。

### 務請遵守

使用時為避免燙傷、飲料的變質或變色、商品的損壞或髒污，請務必遵守下述事項。

#### 請勿改造或分解修理

以免導致損壞或發生危險。

#### 請勿讓孩童單獨使用，注意不要讓嬰幼兒玩耍

可能導致燙傷或其他受傷危險。

#### 使用後請立即充分清洗本體內側

否則會造成生鏽、穿孔等導致損壞，或引起腐壞。

#### 確實關閉中栓組後再使用，使用後請推入開關，關閉出水口以免外漏或燙傷

#### 瓶內放入熱飲時，請注意以免燙傷

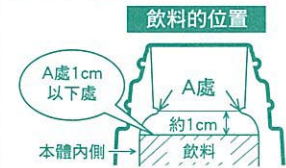
請勿直接飲用，務必使用瓶蓋，以免燙傷。

#### 飲料請於當日喝完

長時間置之不理，可能因腐壞產生沼氣，使本體內部壓力增加，造成轉開時中栓組飛出、飲料噴出或中栓、瓶蓋破損飛散等危險。

#### 加入飲料的量請勿超過下圖A瓶頸位置

放過多的水量會造成按鈕不易關閉或開啟，關閉中栓組時，也會有熱水溢出之危險。



#### 請勿使用微波爐加熱

會有引起火花的危險，並會造成變形、變色。

#### 請勿將商品放於電暖爐或瓦斯爐旁等火源高溫處附近

會造成變形或變色。

#### 請勿於傾斜狀態或靠近臉部時打開中栓按鈕

以免放入熱飲的狀態下，因本體內部壓力增加，噴出熱飲而造成燙傷。

#### 請勿放入下述之飲料

##### ● 乾冰、碳酸飲料

本體內部壓力增加，使杯蓋組無法開啟，或因壓力造成飲料噴出或中栓（瓶蓋）組破損飛散等危險。

##### ● 含有鹽分的味噌湯、熱湯、昆布（海帶）茶等

避免本體內側因生鏽而失去保溫保冷功能。

##### ● 牛奶、奶類、豆類、含糖飲料、果汁、養生茶（中藥）等

因成分容易變質，長時間放置之下，會因腐壞產生沼氣，造成本體內壓力增加，造成飲料噴出或中栓組等破損飛散等危險。

##### ● 果肉、茶葉

會造成堵塞、外漏導致損壞。

#### 請勿使用保溫性能低落的產品

使用性能低落產品，當倒入熱飲時，本體外側可能變熱，會有燙傷的危險。

#### 確實裝好墊圈後再使用

以免外漏或燙傷、沾污衣物或皮包。

#### 不可整體清洗（SJ-S型）

水會滲透進去，造成生鏽或弄髒他物。

#### 放入熱飲時，因本體內部壓力增加，中栓有時會不易打開，此時請按下按鈕之後再打開中栓

如強行打開中栓，會導致中栓飛散造成燙傷或受傷。

#### 裝有熱飲時，不要搖動本體

可能導致燙傷或其他受傷危險。

#### 放入運動飲料時，請務必遵守下列事項：

- 即使是外出時等不便清洗的狀況下，也請於使用後立即沖洗本體內側。使用後若放置不清洗，會導致生鏽、穿孔等損壞或引起腐壞。
- 為防止刮傷本體內側，清理時請使用有把柄的柔軟海綿刷小心清洗。若刮傷，則會導致生鏽、穿孔等損壞或引起腐壞。

#### 從本體倒出熱飲時，請務必慢慢倒出

否則熱飲倒出太多，可能導致燙傷。

## 注意事項

#### 請勿將滾燙的茶壺接觸到杯口

以免傾倒造成燙傷的危險或造成破損、變形等損壞。



#### 請勿強壓放入過大的冰塊，請將冰塊敲成比瓶口小的塊狀

以免變形或損壞。

#### 請勿用指甲或堅硬物品來刮擦本體的圖案部分

會造成圖案脫落。

#### 請勿組裝非本商品專用的零件

以免造成外漏或損壞。

#### 請注意在飲品保溫的過程中，杯蓋內側可能產生溼氣（結露作用）

#### 直立放置本體時，請確實拴緊中栓

#### 蓋上中栓後，將本體底部朝上，檢查是否有溢漏

#### 請勿將肩背帶掛在脖子上遊玩，也請注意不要勾到周圍的物品（SJ-S型）

否則會發生窒息的危險。

#### 請勿拿著肩背帶晃動

請勿用力拉扯肩背帶（SJ-S型）會引起受傷或造成商品損壞。

#### 倒出飲料後，若本體為傾斜狀態，即使關閉中栓組的出水口，中栓組內部仍會殘留少量水分，可能造成外漏而沾污衣物或皮包

※ 倒出飲料後，請直立本體約2-3秒再關閉出水口。

※ 瓶蓋內部的水滴，請用乾淨的棉抹布或紙擦乾。

※ 放入皮包內，為防止外漏，請將商品直立放置。

#### 請勿摔落、碰撞等強力重擊

會造成樹脂部分破損，本體表面凹陷而破壞或降低保溫/保冷性能。

#### 當搖動產品時，會聽到「沙沙」聲

這是嵌在本體真空層中用來提升保溫/保冷效果的鋼箔或鋁箔所發出的聲音。屬於正常現象。

#### 每次使用後請務必將中栓組、墊圈充分清洗乾淨

以免造成腐壞、發霉、氣味殘留、變色等，或導致飲料外漏。

#### 當瓶內有茶包時請勿蓋上中栓組

因茶包會膨脹而造成飲料外漏或溢出。

#### 長時間保溫熱茶時，茶水會變色。外出時建議使用茶包來沖泡較為適宜

#### 使用前，請先確認所有零件皆已確實組裝

● 所購商品與使用說明書上的插圖可能會有不符之處，依商品為準。



# 清理方式

本體外側	<p><b>不可整體清洗型: SJ-S型</b> (水會滲透進去, 造成生鏽或弄髒他物) 請用軟的棉抹布沾上溫水稀釋過的廚房用中性洗碗精, 輕輕擦拭去除污垢。</p> <p><b>可整體清洗型: SV-G型</b> 請於溫水中放入稀釋過的廚房用中性洗碗精清洗, 洗淨後請充分擦乾水分。 ●附有肩背帶型的產品請先取下肩背帶後再進行清洗。</p>
瓶蓋 中栓組	<p>請於溫水中放入稀釋過的廚房用中性洗碗精清洗, 並用水沖洗乾淨後, 請充分擦乾水分並晾乾。(可能有殘留的水分流出) ●每次使用後清洗時, 請取下墊圈再清洗。清洗後請務必裝上墊圈再使用。</p>
本體內側	<p>請使用有把柄的海綿刷沾上以溫水稀釋過的廚房用中性洗碗精清洗內部, 清洗後請充分擦乾水分。 ●請打開中栓, 瓶蓋再晾乾。 ●勤加清理可防止異味發生, 常保清潔。</p>
肩背帶 (SJ-S型)	<p>請用軟的棉抹布沾上溫水稀釋過的廚房用中性洗碗精, 輕輕擦拭去除污垢。</p>

- 請勿長時間放置於水中或浸泡清洗。
- 請勿使用稀釋劑、信那水、揮發油、金屬菜瓜布、含研磨劑的菜瓜布、金屬刷、洗潔粉、洗潔劑、研磨粉等清潔用品清洗, 否則會造成刮傷、生鏽等損壞。(會損傷商品。)
- 請勿使用含氯的漂白劑清洗。(否則可能導致本體內側, 中栓組的彈簧生鏽或本體內側腐蝕穿孔、蛀洞等, 造成商品損壞。)
- 請勿煮沸本體或中栓、瓶蓋。請勿使用洗碗烘碗機、烘碗機等清洗、烘乾。(以免造成商品損傷、生鏽、變形或外漏等損壞。)

## 中栓及墊圈類的更換

中栓和墊圈類為消耗品, 建議隨時檢視。本品採用安全可靠且符合日本食品衛生要求的材料, 若墊圈泛白或出現黑色霉斑、樹脂變得粗糙或破損時, 請立即更換。(須自費, 請洽詢本公司服務中心)

## 若有紅色銹斑或水垢時的清理方法

使用過程中由於水質、異物等, 可能導致本體內側出現紅色銹斑或水垢。

此種狀況出現時請於本體內裝滿約有10%醋的熱水後, 放置經過約30分鐘, 再使用有把柄的海綿刷來清洗內部後再使用。

**本體內側或中栓組有水垢或茶垢等,  
請使用「象印不銹鋼保溫瓶清洗劑」來清洗**

型號: SB-ZA01E

但清洗本體時請務必將中栓組取下後再進行清洗, 亦不可將中栓組蓋上。

由於使用狀況不同, 可能因茶垢附著而變色, 無法完全將顏色清洗乾淨。

## 中栓墊圈的組裝方法

- 請正確組裝中栓墊圈。  
(否則會造成使用不良、飲料外漏。)

將中栓墊圈的凹處與中栓的凸處對好後, 用手指按著對好部分, 同時沿著周圍壓入組裝。



請留意平滑部分朝上。  
(否則會導致飲料外漏。)

## 品質標示

品名: 不銹鋼真空保溫 / 保冷瓶

特色: 商品採真空設計

型號、容量、本體重量、保溫 / 保冷效力(註):

型號	容量 (公升)	重量 (公斤)	保溫效力 (度以上)		保冷效力 (度以下)
			6小時	24小時	6小時
SV-GHE50	0.5	0.28	75	47	9
SJ-SHE10	0.95	0.6	79	54	8

(註) 保溫效力: 將商品直立放置, 於室溫 $20 \pm 2$ 度時加入熱水, 待水溫降至 $95 \pm 1$ 度後靜置6小時及24小時, 在瓶頸下方所測得的水溫。  
保冷效力: 將商品直立放置, 於室溫 $20 \pm 2$ 度時加入冷水, 待水溫升至 $4 \pm 1$ 度後靜置6小時, 在瓶頸下方所測得的水溫。

材料: 內 瓶 不銹鋼 JIS SUS304  
本 體 不銹鋼 JIS SUS304  
瓶 蓋 聚丙烯  
瓶 口 不銹鋼 JIS SUS304 (SV-GHE50)  
          聚丙烯 (SJ-SHE10)  
中 栓 聚丙烯  
墊 圈 矽 膠

原 產 地: 泰國  
製 造 商: 象印股份有限公司  
地 址: 日本國大阪市北區天滿1丁目20番5號  
電 話: +81-6-6356-2388

進口商(台灣): 象印股份有限公司  
地 址: 台北市中山區長安東路2段100號9樓  
電 話: 02-2506-9009 / 0800-880-141

製造日期: 請參閱本體底部貼紙「製造番號」處,  
請勿撕除該貼紙。

舉例: BA 14 01 01  
          ↓  
          2014年 1月 1日

記載有BA、BB、BC、BD……CA、CB、CC、CD……  
前2碼英文字與製造日期無關, 請參照第3碼後之說明。



## 不锈钢真空附带杯盖保温瓶 使用说明

使用前请详细阅读说明书，以便正确使用。并请妥善保管本说明书。

●本商品为饮料的保温保冷之用，请勿用于其他用途。

### 务请遵守

使用时为避免烫伤或饮料的变质、变色、商品故障或污垢，请注意下述事项。

#### 请勿分解和修理

以免造成故障或损坏等事故。

#### 请勿让小孩单独使用，请勿给幼儿玩耍

会导致烫伤或其他受伤危险。

#### 使用后请立即充分清洗本体内侧

否则会造成生锈、穿孔等导致故障，或引起腐蚀。

#### 请确实盖紧中栓后再使用。使用后请推入开关，关闭出水口

以免外漏造成烫伤。

#### 加入热饮时，请勿直接饮用，请务必使用杯盖

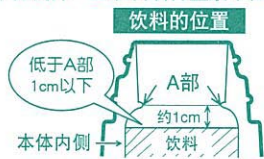
否则会有烫伤等危险。

#### 饮料请于当天喝完

长时间放置不饮用，可能因内容物腐坏产生气体，使本体内压力增加，导致拧开时中栓飞散、饮料喷出或杯盖及中栓破损飞散等危险。

#### 加入饮料的量请到下图的位置为止

加入过量会导致按钮不灵，盖上中栓时将造成饮料溢出，如是热饮会有烫伤的危险。另外还会使饮料进入中栓造成外漏，如加入过量时，请打开中栓倒掉一些饮料后再盖紧中栓。



#### 请勿使用微波炉来加热

会有引起火花的危险。并会造成变形、变色。

#### 请勿靠近电暖炉或瓦斯炉等热源附近

以免造成变形、变色。

#### 请勿在倾斜状态或靠近脸部时打开出水口

因在放入热水时，本体内压力增加，一旦热水喷出会导致烫伤。

#### 请勿放入下述的饮料

##### ●干冰、碳酸饮料

本体内压力增加，使中栓无法取下或因压力造成饮料喷出、或中栓及杯盖破损飞散等危险。

##### ●味噌汤、热汤或昆布茶等含有盐分的流质

本体内侧使用18-8不锈钢材质，避免造成生锈而失去保温、保冷功能。

##### ●牛奶、奶类饮料、果汁等

因成分容易变质，若长时间放置，会因腐坏产生气体，导致本体内压力增加，造成内容物喷出或中栓及杯盖破损飞散等危险。

##### ●果肉、茶叶

会造成堵塞、外漏等。

#### 请勿使用保温性能不良的产品

使用此类产品倒入热饮时，本体外侧可能过热，会有烫伤的危险。

#### 请确实装好中栓垫圈、出水口垫圈后再使用

以免外漏或烫伤，或造成车内、衣物及皮包弄脏。

#### 请勿整体置于水中清洗（仅限SJ-S型）

水可能会渗透进去，造成生锈或弄脏衣物和周围环境。

#### 加入热饮时，本体内压力上升，会难以打开中栓。此时，请先按下按钮后再打开中栓。

如强行打开中栓，会导致中栓飞散造成烫伤或受伤。

#### 加入热饮时，请勿摇晃本体

会导致烫伤或其他受伤危险。

#### 倒出热饮时，请缓慢倾倒

热饮一下子冲出，可能会导致烫伤。

#### 放入运动饮料时，请务必遵守以下事项：

- 即使是外出时等不便清洗的情况下，也请使用后立即清洗本体内侧。使用后如长时间放置不洗，会造成生锈、穿孔等故障。
- 为避免刮伤本体内侧，请使用柔软的海绵进行清洗。如果刮伤会造成生锈、穿孔等故障。

## 注意事项

#### 请勿将滚烫的茶壶接触到杯口

以免倾倒造成烫伤的危险，或因而被损、变形。



#### 请勿摔、碰等强力撞击

会造成树脂部分破损，本体表面凹陷而破坏或降低保温、保冷性能。

#### 请勿在放入茶包的状态下盖上中栓

以免茶包鼓胀造成饮料外漏或溢出。

#### 请勿将肩背带缠绕于脖子上（SJ-S型）

此举可能引起窒息的危险。

#### 请勿提着肩背带晃动此瓶。请勿用力拉扯肩背带（SJ-S型）

会引起受伤或商品损坏。

#### 当摇晃产品时，会听到“沙沙”声

这是嵌在本体内胆中用来提升保温/保冷效果的铜箔或铝箔所发出的声响，属于正常现象。

#### 倒饮料后，如在本体倾斜的状态下关闭中栓的出水口时，饮料会残留于中栓内，之后会因外漏而弄脏衣服或皮包

另外，饮料的“水滴”有时还会残留于杯盖内，为避免饮料外溢而弄脏衣物，请遵守以下事项：

- 倒饮料后，请将本体直立放置2~3秒后再关闭出水口。
- 杯盖内残留“水滴”时，请甩干后擦净。
- 放入皮包内时，请直立放置，以免外漏。

●所购商品与使用说明书上的插图可能会有不符之处。

#### 请勿用指甲及坚硬物品刮擦本体的图案部份

会造成图案脱落。

#### 使用后请务必将中栓充分洗净

会造成腐烂、发霉、串味或变色。另外会造成饮料外漏。

#### 盖上杯盖组（中栓）后，将本体倒置，检查是否有溢漏

#### 长时间保温热茶时，茶水会变色。外出时建议使用茶包

#### 请勿强压放入过大的冰块，请将冰块敲成比杯口小的块状

以免变形或故障。

#### 不要安装除制品专用部件以外的部件

以免造成外漏或故障。

#### 请注意，保温时，杯盖的内表面可能产生水滴（冷凝作用）

#### 请在每次使用前确保各部件安装完好

#### 直立放置本体时，请将中栓盖紧



## 本体外侧

不能整体置于水中清洗的型号（仅限SJ-S型）  
（置于水中清洗可能让水渗入部件内，引起生锈或弄脏他物。）

请用软的棉抹布沾上温水和已稀释的洗洁精，拧干然后擦拭。

可整体置于水中清洗的型号（仅限SV-G型）  
用温水整体清洗本体，请立即用干布擦干水分。

●如有必要，使用市售的小刷子清洗。

## 杯盖中栓

用海绵沾上温水稀释过的洗碗专用洗涤剂清洗。水洗后请甩几次，并将水分充分擦净后晾干。

●每次使用后请拆下垫圈并进行清洗，之后请务必将其装回。

## 本体内侧

请使用有手柄的软质海绵刷等沾上洗碗专用洗涤剂清洗。将内壁清洗干净后，充分干燥。勤加清理可防止异味附着，常保清洁。

## 肩背带 (SJ-S型)

请用软的棉抹布沾上温水和已稀释的洗洁精，拧干然后擦拭。

- 请勿长时间放置于水中。
- 请勿使用信那水、汽油、金属钢丝球、含研磨材质的海绵刷、去污粉、洗洁剂等清洗。（以免损伤产品。）
- 请勿使用含氯的漂白剂。（否则可能因生锈（本体内侧、中栓内的弹跳处）、穿孔（本体内侧）等导致故障。）
- 本体、杯盖及中栓请勿煮沸。另外请勿使用烘碗机、餐具干燥机等。（以免损伤、生锈及变形。）

## 中栓的更换

中栓为消耗品。建议一年更换一次为宜。本品采用了安全可靠且符合食品卫生安全要求的材料，但是，为了保证最佳性能，有部件受损时请及时更换。更换部件时，请预先记录型号和部件名称，然后联系您购买的经销商或象印客服中心。（需自费）

## 若有红色锈斑或水垢时的清理方法

使用过程中由于水质、异物等，可能导致本体内侧出现红色锈斑或水垢。此种状况出现时，请在热水中加入约10%的醋，在不安装中栓的状态下放置30分钟~1小时，然后清洗内部。

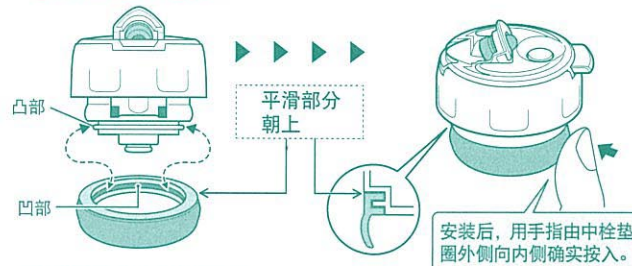
## 茶垢等的清理方法

建议使用“象印不锈钢保温瓶清洗剂SB-ZA01E”清洗不锈钢保温杯本体内侧、中栓整体的水垢或茶垢。（另售品）使用清洗剂清洗本体时请卸下中栓。持续使用后，可能会因附着茶垢而发生变色。无法完全清除颜色，但不会影响使用。

## 中栓垫圈的安装方法

- 请正确安装中栓垫圈。（否则会造成使用不良、饮料外漏。）

将中栓垫圈的凹部与中栓的凸部对好后，边用手指按着对好部分，边沿着周围按入组装。



请注意不要上下颠倒。（否则会造成饮料外漏。）

## 品质标示

品名：不锈钢真空附带杯盖保温瓶

型号	容量 (L)	重量 (kg)	保温效力 (度以上)		保冷效力 (度以下)
			6小时	24小时	6小时
SV-GHE50	0.5	0.28	75	47	9
SJ-SHE10	0.95	0.6	79	54	8

保温/保冷效力是商品在直立放置下，于室温 $20 \pm 2$ 度时，放入热开水后其水温降至 $95 \pm 1$ 度开始，经过6小时及24小时之后；或放入冷开水后其水温升至 $4 \pm 1$ 度开始，经过6小时后，在瓶颈下方所测得瓶内的温水或冷水水温。

材料：本体内侧 不锈钢  
 本体外侧 不锈钢  
 杯盖 聚丙烯  
 杯口 不锈钢 (SV-GHE50)  
 聚丙烯 (SJ-SHE10)  
 中栓 聚丙烯  
 垫圈 硅胶

上海象印家用电器有限公司

联系地址：上海市静安区南京西路699号东方有线大厦701室

制造商：象印有限公司

制造商地址：日本国大阪市北区天满1丁目20番5号

原产地：泰国

象印公司全国服务热线：800-819-9119

手机用户拨打：400-680-9119

公司主页：<http://zojirushi-china.com>