

Please read these instructions before use, and keep for future reference.
 사용하기 전에 반드시 읽어 보시고, 잘 보관해 두시기 바랍니다.
 SM-EC / SM-ED(E/K/T/C) / D

Important Safeguards • Please follow these instructions to prevent scalding, deterioration and discoloration of beverages, as well as malfunction and staining of the Mug.

Do not allow infants or small children to use this product. Keep out of the reach of infants and small children.
 Mishandling may cause injury or scalding.

Do not place near heat sources such as gas stoves, ovens and heaters.
 Doing so may cause deformation or discoloration of the Mug.

Do not heat in a microwave.
 Doing so may cause sparks, deform or discolor the Mug.

Do not use if the Mug loses its heat retention properties.
 The outside of the Main Body may become very hot if hot beverages are poured inside.

Consume beverages within the same day.
 Not doing so may cause spoiling. In addition, if left inside for a long period of time, spoiled beverages may produce gas, raising the pressure inside the Main Body and causing the Lid Set to burst or beverages to spill, resulting in injuries and scalding.

Always close the Lid Set securely.
 Hot beverages may leak and cause scalding.

This Mug is for holding beverages and keeping them hot or cold.
 Please do not use for other than intended purposes.

Do not remove the sticker on the bottom of the Mug.
 Doing so may cause rust or holes.

Leave 1cm (1/2-inch) room on top when filling the Main Body.
 Contents may overflow when placing the Lid Set.

Clean the Main Body after every use.
 Not cleaning thoroughly may cause the Main Body to rust, beverages to spoil, or cause pinholes.

Do not drink out of the Mug while driving. Always close the Lid Set securely after drinking.
 Doing so may cause scalds or stain the interior of the car or clothes. Attempting to use while driving may also cause serious accidents.

Do not disassemble the Main Body.

Always make sure the Lid Cover, Stopper, Valve Packing, Stopper Gasket and Mouth Ring Gasket are attached.
 Contents may leak and/or cause scalding.

When containing hot beverages:

- Do not shake the Mug. Doing so may cause scalds or injury.
- Be careful not to scald yourself when drinking out of the Mug. Due to its vacuum insulation, the outside of the Mug will not become hot, while hot beverages will remain very hot for many hours. Please use caution when drinking.
- Always make sure to use with the Lid Cover attached. The interior of the Lid Set may become hot and cause scalds or injury.

Sticker

When filling the Mug with sports drinks:

- In order to prevent rusting and/or pinholes, rinse the inside and outside of the Main Body, the Lid Set and the Mouth Ring Set immediately after consumption.
- Clean the inside using a soft sponge to protect the nonstick coating from being scratched.

When using a vehicle cup holder accessory:

- Always keep the Mug securely closed when not drinking. Beverage may spill if the Mug is tipped over, causing scalds or injury.
- Make sure the Mug fits into the holder securely before placing it in. Do not use the Mug if it does not fit into the holder securely as it may tip over and cause scalds, injury or accidents.
- Check that the strength of the cup holder is sufficient to hold the Mug before using. The Mug may fall and cause injuries or burns, or stain the interior of the car or clothes if the cup holder does not hold up.
- Do not use a hanging-type cup holder that attaches to the window or air vent. The cup holder may fall off.

• The Mug may not fit into some cup holders.

Do not fill the Mug with the following:

- Dry ice and carbonated drinks: Contents may spill out or the pressure may cause the Lid Set to burst, causing injuries.
- Liquids high in sodium such as soup and Kobu-cha: Although the liner is made of 18/8 stainless steel and is nonstick coated, salt may cause rust resulting in loss of thermal insulation.
- Dairy products and fruit juice: If left inside for a long period of time, contents may spoil and produce gas that may cause the Lid Set to burst, causing injuries.
- Fruit pulp and tea leaves: May become caught on the Stopper Gasket and cause contents to spoil.

Do not place near open flames (from gas stoves, etc.), on top of electric heaters or IH hot plates, or other IH cooking devices.
 Doing so may cause a fire or malfunction.

• The illustrations used in this instruction manual may vary from the actual product you have purchased.

How to Disassemble the Parts 부품의 분리 방법

Lid Set **뚜껑세트**

- Remove the Lid Cover. 캡을 분리한다**
 Hold the Tab and pull apart as illustrated.
 캡의凸부분을 손가락으로 잡고 화살표 방향으로 당깁니다.
- Remove the Stopper. 뚜껑을 분리한다**
 Push the Tabs in as illustrated by the triangles to remove.
 뚜껑 돌기부분(2곳)을 화살표(▶ 및 ◁) 방향으로 손가락으로 눌러 분리합니다.
- Remove the Lid Cover Gasket. 캡패킹을 분리한다**
 Remove the Lid Cover Gasket utilizing the Small Opening.
 凹부분에 손가락을 대고 캡패킹을 조금씩 당기며 분리합니다.
- Remove the Valve Packing. 밸브패킹을 분리한다**
 When removing the Valve Packing, be careful not to damage it with your nails. 밸브패킹을 분리할 때는 손톱 등으로 손상시키지 않도록 주의하십시오.
- Remove the Stopper Gasket. 뚜껑패킹을 분리한다**

Please follow the steps in reverse to put the parts back together.
 조립할 때는 분리할 때와 반대 순서로 하십시오.

반드시 지켜 주십시오 • 본 제품을 사용하실 때는 화상이나 음료의 변질 및 변색, 제품의 고장이나 오염을 방지하기 위해 다음 사항을 반드시 준수하여 주십시오.

영유아는 사용하지 못하도록 한다. 또한 영유아의 손이 닿는 곳에는 두지 않는다
 화상 등 다칠 위험이 있습니다.

난로나 곤로 등 화기 옆에 두지 않는다
 변형이나 변색의 원인이 됩니다.

전자레인지로 가열하지 않는다
 불꽃이 튀어 위험합니다. 또한 변형이나 변색의 원인이 됩니다.

보온 성능이 저하된 제품은 사용하지 않는다
 뜨거운 음료를 넣으면 본체 외부가 뜨거워져서 화상을 입을 위험이 있습니다.

음료는 그날 중으로 다 마신다
 부패의 원인이 됩니다. 또한 장시간 방치할 경우에는 내용물이 부패되어 가스가 발생하여 본체 내의 압력이 올라갑니다. 이로 인해 뚜껑세트를 열 때 뚜껑세트가 튀어나가거나, 음료가 뿜어져 나오거나, 뚜껑세트 등이 파손되어 파편이 될 위험이 있습니다.

뚜껑세트는 완전히 잠가서 사용한다
 음료가 새어나와 화상을 입을 위험이 있습니다.

음료의 보온 및 보냉 이외의 목적으로 사용하지 않는다
 이 제품은 음료를 넣어 보온이나 보냉을 할 목적으로 만들어졌습니다.

본체 외부 밑부분에 붙어있는 용기 바닥면 스티커는 절대 떼어내지 않는다
 녹이 슬거나 구멍이 생기는 등 고장의 원인이 됩니다.

음료의 양은 그림의 위치까지 넣는다
 음료를 가득 넣고 뚜껑세트를 잠그면 음료가 넘칠 위험이 있습니다. 또는 후에 셀 수도 있습니다.

사용 후 바로 본체 내부를 깨끗이 씻는다
 녹이나 구멍이 뚫리는 등 고장 또는 부패의 원인이 됩니다.

자동차 주행 중에는 마시지 않는다
 화상을 입거나 차내와 의복을 더럽히는 원인이 됩니다. 또 운전자의 경우 운전시 주위가 산만해져 매우 위험합니다.

개조나 분해/수리를 하지 않는다
 고장이나 사고의 원인이 됩니다.

캡·뚜껑·밸브패킹·뚜껑패킹·음용구패킹은 반드시 끼운 상태에서 사용한다
 음료가 새어나와 화상을 입을 위험이 있습니다. 또는 오염의 원인이 됩니다.

뜨거운 음료를 넣었을 경우

- 본체를 흔들지 않는다
 화상이나 다칠 위험이 있습니다.
- 마실 때 화상을 입을 위험이 있으므로 주의한다
 단열효과로 뜨거운 음료를 넣어도 본체의 외부는 뜨거워지지 않습니다.
- 뚜껑세트의 캡은 끼운 상태에서 사용한다
 뚜껑세트의 안쪽이 뜨거워져 상처나 화상의 원인이 됩니다.

스포츠음료를 넣어 사용할 경우에는 다음 사항을 지켜주십시오

- 외출 시 등 충분히 손질을 할 수 없을 경우에도 사용한 후에는 바로 본체 내부, 본체 외부, 뚜껑세트, 음용구세트를 물로 잘 씻어 주십시오. 사용 후 방치해 두면 녹이 슬거나 구멍이 생기는 등 고장의 원인이 됩니다.
- 본체 내부의 불소수지 코팅이 상하지 않도록 부드러운 스펀지 등으로 손질해 주십시오. 흠집이 나면 녹이 슬거나 구멍이 뚫리는 등 고장의 원인이 됩니다.

자동차전용의 캔 받침대를 사용할 경우는 다음 내용을 지켜주십시오.

- 음료를 마시지 않을 때는 뚜껑세트를 완전히 잠근다
 본체가 넘어지거나 기울어졌을 경우 음료가 쏟아져, 화상이나 상처의 원인이 됩니다.
- 본체가 캔 받침대에 안정적으로 안착되었는지 확인한 후 사용한다
 불안정한 상태에서 확실히 안착되지 않은 상태에서 사용할 경우 본체가 넘어지는 등 화상·상처·사고의 원인이 됩니다.
- 먼저 받침대의 고정된 힘을 확인한 후 사용한다
 고정된 강도가 충분하지 않으면 캔 받침대가 떨어져 파손하거나 화상을 입는 등 차내와 의복을 더럽힐 수 있습니다.
- 시판용 캔 받침대는 바닥이 안전한 것으로 사용한다
 창문이나 에어컨의 통풍구에 매다는 형의 캔 받침대는 떨어질 수가 있으므로 사용을 삼가주십시오.

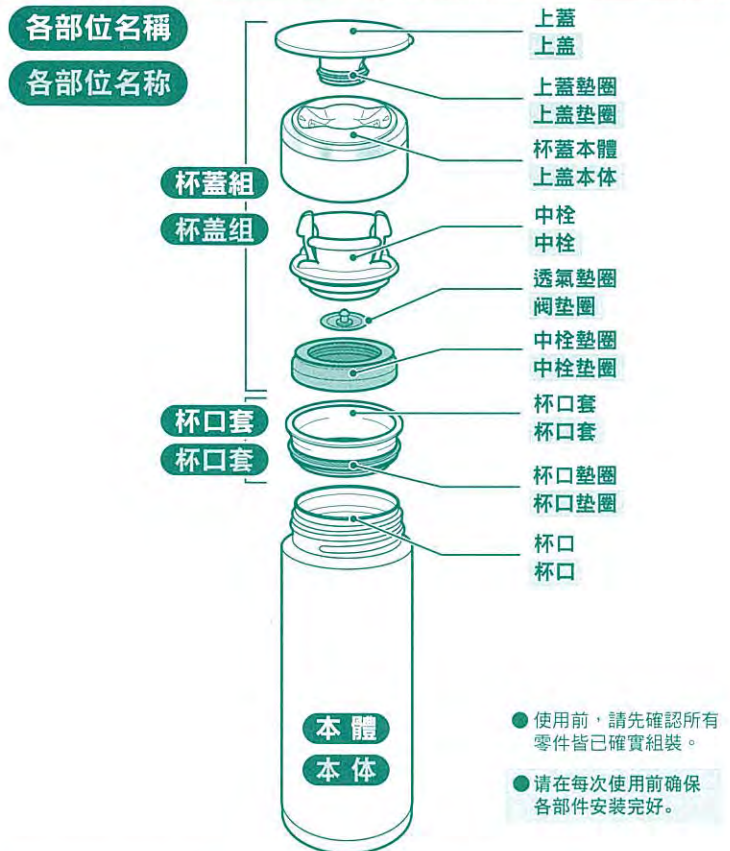
• 일부 차종 또는 시판되는 캔 홀더의 종류에 따라 보온병의 크기와 맞지 않을 수도 있습니다.

다음과 같은 것들은 절대로 넣지 않는다

- 드라이아이스, 탄산음료
 본체 내의 압력이 올라가 음료가 뿜어져 나오거나 뚜껑세트가 파손되어 튀어나올 위험이 있습니다.
- 된장국이나 스프, 다시마 차 등 염분이 포함된 것
 본체 내부의 스테인레스는 불소수지로 코팅되어 있지만, 녹이 슬거나 보온·보냉력이 떨어질 우려가 있습니다.
- 우유, 유제품 음료, 과즙 등
 성분이 부패될 수 있습니다. 그대로 오랫동안 방치해 두면 부패되어 가스가 발생하고 본체 내의 압력이 올라가, 음료가 뿜어져 나오거나 뚜껑세트가 파손되어 튀어나갈 수 있으므로 위험합니다.
- 과일, 녹차잎 등
 막히거나 새어나오는 등 고장의 원인이 됩니다.

불이 직접 닿거나(가스레인지 등) 전기히터, IH 조리기, IH 쿠킹 히터 등의 위에 올리지 않는다
 화재나 고장의 원인이 됩니다.

• 구입하신 상품과 이 사용설명서에 기재되어 있는 일러스트에는 차이가 있을 수 있습니다.



使用前請詳讀說明書，以便正確使用，並請妥善保管本說明書。
 使用前请详细阅读说明书，以便正确使用。并请妥善保管本说明书。

務請遵守 ● 使用時為避免燙傷、飲料的變質或變色、商品的損壞或髒污，請務必遵守下述事項。

請勿讓嬰幼兒玩耍或使用，並注意不可放在嬰幼兒摸得到的地方
 會有燙傷或受傷的危險。

請勿靠近電暖爐或瓦斯爐等火源
高溫處
 以免造成變形、變色。

請勿使用微波爐加熱
 會有引起火花的危險，並會造成變形、變色。

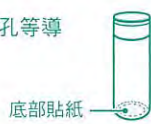
請勿使用保溫性能低落的產品
 使用此類產品倒入熱飲時，本體外側可能變熱，會有燙傷的危險。

飲料請於當日喝完
 以免造成腐壞。此外，長時間置之不理，可能因內容物腐壞產生沼氣，使本體內部壓力增加，導致轉開杯蓋組時，飲料噴出或杯蓋組破損飛散等危險。

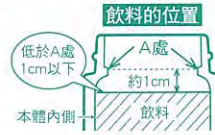
請確實關緊杯蓋組
 以免外漏造成燙傷。

本商品為飲料的保溫保冷之用，請勿用於其他用途

請絕對不要撕下本體外側底部的貼紙
 否則會造成生鏽、穿孔等導致損壞。



加入飲料的量請勿超過下圖A的位置
 加入過量，蓋上杯蓋組時會造成溢出，如是熱飲會有燙傷的危險。此外，關緊後也會有漏水的可能。



使用後請立即充分清洗本體內側
 否則會造成生鏽、穿孔等導致損壞，或引起腐壞。

開車時請勿飲用
 以免燙傷，或沾污車內及衣物。開車時使用會分散注意力，非常危險。

請勿改造或分解修理
 以免導致損壞或發生危險。

請確實裝好上蓋、中栓、透氣墊圈、中栓墊圈、杯口墊圈後再使用
 以免外漏導致燙傷或髒污。

加入熱飲時
 ● 請勿搖晃本體
 會有燙傷或受傷的危險。
 ● 飲用時有可能燙傷，請注意安全
 因隔熱效應，即使放入熱飲，本體外側也不會變熱。
 ● 請在裝有杯蓋組上蓋的情況下使用
 杯蓋組內側可能變熱，會有燙傷、受傷等危險。

放入運動飲料時，請務必遵守下列事項：
 ● 即使是外出時不便清洗的狀況下，也請於使用後立即沖洗本體內側、本體外側、杯蓋組、杯口套。
 使用後若放置不清理，則會導致生鏽、穿孔等損壞或引起腐壞。
 ● 為防止刮傷本體內側的防沾塗層，清理時請使用有把柄的柔軟海綿刷小心清洗。
 若刮傷，則會導致生鏽、穿孔等損壞。

使用車內的置杯架時……
 ① 除喝飲料之外，請確實蓋緊杯蓋組
 以免本體翻倒或傾斜時，導致飲料外漏造成燙傷及受傷。
 ② 請確認將本體完全放入置杯架後再使用
 在不穩定或未確實放入的狀態下使用，一旦本體傾倒等會造成燙傷、受傷及事故。
 ③ 請確認支撐強度後再使用
 若置杯架支撐強度不夠，會造成置杯架破損或掉落，而導致燙傷或沾污車內與衣物。
 ④ 使用市售的置杯架時，請選購固定式
 請勿使用吊掛於窗邊或冷氣孔等吊掛式置杯架，以免置杯架掉落。
 ● 因車種或市售的置杯架種類不同，有時本體可能無法放入。

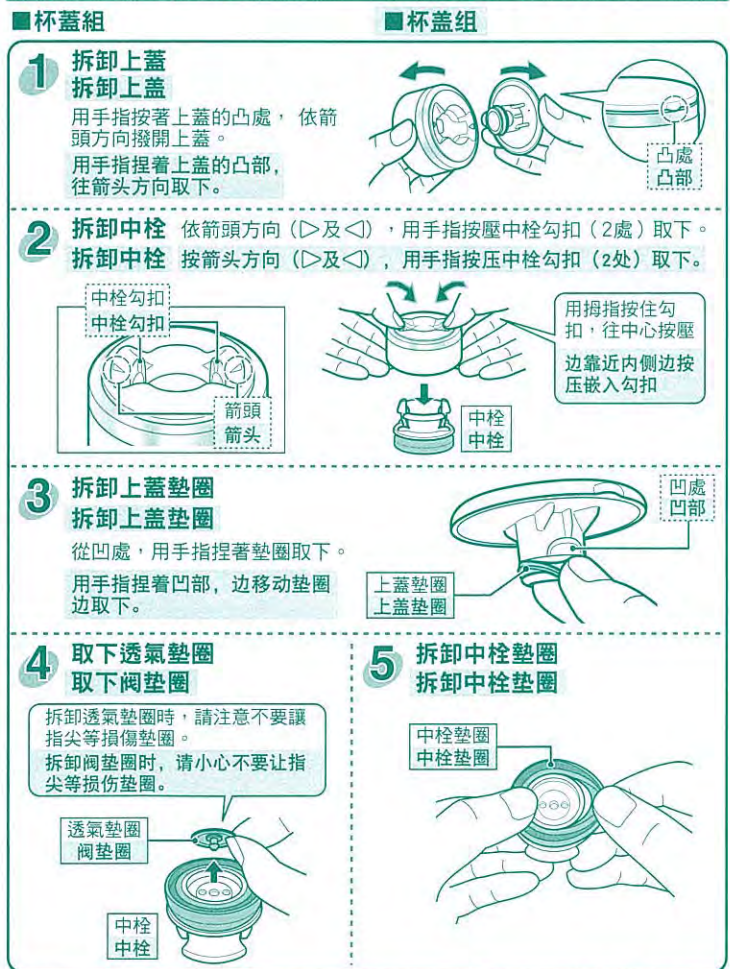
請勿放入下述之飲料
 ● 乾冰、碳酸飲料
 本體內壓力增加，會造成飲料噴出或杯蓋組破損飛散等危險。
 ● 含有鹽分的味噌湯、熱湯、昆布（海帶）茶等
 本體內側為不銹鋼材質，雖有防沾塗層，仍可能造成生鏽或保溫、保冷性能下降。
 ● 牛奶、奶類、豆類、含糖飲料、果汁、養生茶（中藥）等
 因成分容易變質，長時間放置之下，會因腐壞產生沼氣，導致本體內壓力增加，造成飲料噴出或杯蓋組破損飛散等危險。
 ● 果肉、茶葉
 會造成堵塞、外漏等導致損壞。

請勿直接放在火源（如瓦斯爐）、電暖器或電磁爐等上方
 否則會造成火災或損壞。

● 所購商品與使用說明書上的插圖可能會有不符之處。

杯蓋組的拆卸方法

杯盖组的拆卸方法



務請遵守 ● 使用时為避免燙傷或飲料的變質、變色、商品故障或污垢，請注意下述事項。

請勿讓嬰幼兒使用。請勿放在嬰幼兒摸得到的地方
 会造成烫伤、受伤等危险。

請勿靠近電暖爐或瓦斯爐等火源附近
 以免造成變形、變色。

請勿使用微波爐來加熱
 会有引起火花的危險。并会造成變形、變色。

請勿使用保溫性能不良的產品
 使用此類產品倒入熱飲時，本體外側可能過熱，會有燙傷的危險。

飲料請于当天喝完
 以免造成腐壞。另外，長時間放置不飲用，可能因內容物腐壞產生氣體，使本體內部壓力增加，導致轉開時杯蓋組飛散、飲料噴出或杯蓋組破損飛散等危險。

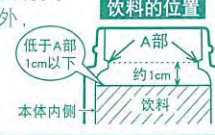
請確實蓋緊杯蓋組
 以免外漏造成燙傷。

本商品為飲品的保溫保冷之用，請勿用於其它用途

請絕對不要撕下本體外側底部的貼紙
 否則會造成生鏽、穿孔等導致故障。



加入飲料的量請到下图的位置为止
 加入过量，蓋上杯蓋組時會造成溢出，如是熱飲會有燙傷的危險。此外，蓋緊後也會有漏出的可能。



使用後請立即充分清洗本體內側
 否則會造成生鏽、穿孔等導致故障，或引起腐壞。

開車時請勿飲用。另外請將杯蓋組確實蓋緊
 以免燙傷，或造成車內及衣物弄髒。開車時使用會分散注意力，非常危險。

請勿分解和修理
 以免造成故障或損壞等事故。

請確實裝好上蓋、中栓、閥墊圈、中栓墊圈、杯口套墊圈後再使用
 以免外漏或燙傷，或造成車內及衣物弄髒。

加入熱水時
 ● 請勿搖晃本體
 会有燙傷、受傷等危險。
 ● 在喝的時候有可能燙傷，請注意安全
 因隔熱效應，即使放入熱飲，本體外側也不會變熱。
 ● 請在裝有杯蓋組上蓋的狀態下使用
 杯蓋組內側可能過熱，会造成燙傷、受傷等危險。

放入运动饮料时，请务必遵守以下事项
 ● 即使是外出时等不便清洗的情况下，也请使用后立即清洗本体内侧、本体外侧、杯盖组、杯口套。
 使用后如放置不洗，会造成生鏽、穿孔等故障。
 ● 为避免刮伤本体内侧的防粘涂层，请使用柔软的海绵进行清洗。
 如果刮伤会造成生鏽、穿孔等故障。

使用車內的置杯架時…
 ① 使用後請確實蓋緊杯蓋組
 以免本體翻倒或傾斜時，導致飲料外漏造成燙傷及受傷。
 ② 請確認本體已完全放入置杯架後再使用
 在不穩定或未確實放入的狀態下使用，一旦本體傾倒等會造成燙傷、受傷及事故。
 ③ 請確認支撐強度後再使用
 若置杯架支撐強度不夠，會造成置杯架破損或傾倒燙傷，并會弄脏車內與衣服。
 ④ 使用市售的置杯架時，請選購固定式
 請勿使用吊掛於窗邊或冷氣孔等吊掛式置杯架，以免置杯架傾倒。
 ● 根据部分車種及市售置杯架的種類不同，有时會無法放入。

請勿放入下述的飲料
 ● 干冰、碳酸飲料
 本體內壓力增加，造成飲料噴出或杯蓋組破損飛散等，会有危險。
 ● 味噌湯、熱湯或昆布茶等含有較多鹽分的流質
 本體內側為不銹鋼材質，避免造成生鏽而降低保溫、保冷功能。
 ● 牛奶、奶類飲料、果汁等
 因成分容易變質，長時間放置不飲用，會因腐壞產生氣體，導致本體內壓力增加，造成內容物噴出或杯蓋組破損飛散等危險。
 ● 果肉、茶葉
 会造成堵塞、外漏等。

請勿放在火源（煤氣台等）或電爐、IH炊具、IH灶台上
 以免造成火災或故障。

● 所購商品與使用說明書上的插圖可能會有不符之處。

